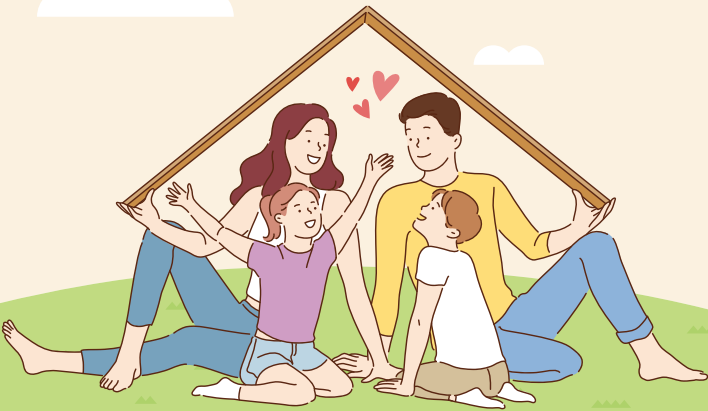


입양특례법상 입양사업 안내

예비입양부모 편



주소 서울시 종로구 삼봉로 71, 광화문G타워 6층~7층
누리집 www.ncrc.or.kr 대표번호 02-6454-8500

입양이란 무엇일까요?



보호자가 없거나
보호자와 함께 살 수 없는
환경의 아동들에게 영구적인 가정을
제공하는 제도입니다.

입양특례법에 의거한 입양

보호가 필요한 만18세 미만의 아동 중 친생부모가
입양에 동의한 아동에게, 적합한 가정을 결연하여
가정법원에 허가를 받음으로써 혼인 중 출생한 자녀와
같은 법적효력이 발생하며, 입양이 확정된 순간
입양 전 친족관계는 종료됩니다.

입양절차



1

입양상담
입양기관



2

입양신청 및
서류접수
입양기관



4

양친가정
조사서 발급
입양기관



3

예비 입양부모
교육과 가정조사
입양기관 + 아동관리보장원



5

아동결연
결연위원회



6

입양서류 제출
가정법원



8

입양아동 인도
입양기관



7

입양 허가
가정법원



9

입양 신고
시군구청



10

입양 사후서비스
입양기간(법정 1년 필수)

예비입양부모교육

- 추진 근거** 입양특례법 제10조3항, 동법 시행규칙 제5조
- 교육 목적** 입양특례법상 입양아동의 인권 보호 및 건강하고 행복한 양육 환경 조성

기본교육 필수 **심화교육 선택**

교육 내용
 입양특례법상 입양을 특별한 욕구와 특성을 가지고
 진행하는 모든 예비입양부모 입양을 진행하는 예비입양부모

교육 시간
 12시간 과정별 상이

교육 내용
10시간
 • 입양 이해 및 절차
 • 입양아동 심리 및 정서
 • 자녀양육방법
 • 입양가정 지원 및 사후서비스
 • 사례발표 및 아동권리보장 교육

만1세 이상
 만1세이상 입양아동의 이해와 부모의 역할(15시간)
2회 이상
 2회이상 입양가정의 이해와 부모의 역할(10시간)
유자녀
 자녀가 있는 가정의 입양 이해와 부모의 역할(8시간)
난임
 난임과 입양의 이해(10시간)
장애·학대피해아동
 장애, 학대피해아동 징후 발견 및 부모양육(2시간)

2시간
 • 아동학대 예방교육

입양가정지원

- 입양양육 수당
- 입양아동 의료 급여
- 장애아동 양육보조금 및 의료비 지급
- 입양아동 심리치료비 지원
- 지방자치단체별 지원



입양사후서비스

- 통합서비스**
 - 생애주기별 지원사업
 - 특수육구 아동지원사업
 - 선택지원사업
 - 심리정서지원, 입양인식 개선활동
- 자조모임 지원**
 - 지역, 연령별 사회적지망 구축
 - 입양 후 부모교육 지원
 - 입양가족 행사 지원
- 심리정서 지원**
 - 심리검사
 - 상담
 - 치료비용

입양기관 현황

(2022년 1월 현재)

기관명	주소	전화번호	비고		
대한사회복지회	대한사회복지회	서울특별시 강남구 논현로 86길 21	02-552-7420	보건복지부허가기관	
	부산사무소	부산광역시 남구 유엔평화로 10번길 62	051-621-7003		
	대구사무소	대구광역시 수성구 국제보상로 906	053-756-1392		
	광주사무소	광주광역시 동구 지원로 24	062-222-9349		
동방사회복지회	동방사회복지회	서울특별시 서대문구 연희로 26	02-324-0862		
	부산지부	부산광역시 중구 흑교로 81, 304호	051-469-5586		
	대구지부	대구광역시 동구 동대구로 425, 4층	053-755-1077		
	인천지부	인천광역시 부평구 백범로 478번길 8-7	032-502-2226		
	대전지부	대전광역시 서구 계룡로 318, 2층	042-526-3129		
	경기지부	경기도 안양시 동안구 경수대로 883번길 70	031-442-7750		
홀트아동복지회	홀트아동복지회	서울특별시 마포구 양화로 19	02-331-7033		시도허가기관
	부산사무소	부산광역시 수영구 장대골로 20-5	051-468-4576		
	대구사무소	대구광역시 달서구 두류공원로 259, 2층	053-756-0183		
	충청사무소	대전광역시 중구 보문산로 329	042-586-1983		
	인천사무소	인천광역시 남동구 남동대로 904, 3층	032-424-0145		
	광주사무소	광주광역시 서구 화운로 164, 1층	062-227-8877		
성가정입양원	-	서울특별시 성북구 선잠로2길 242	02-764-4741		
광주영아임시보호소	-	광주광역시 동구 지원로 26	062-222-1095		
꽃동네천사의 집	-	충청북도 음성군 맹동면 꽃동네길 12-47	043-879-0290		
제주국내입양센터	-	제주특별자치도 제주시 도근내길 42	064-758-0845		

※ 대한사회복지회, 동방사회복지회, 홀트아동복지회는 국내입양, 국외입양 업무를 모두 수행하며, 나머지 입양기관은 국내입양업무만 수행

아동권리보장원(NCRC)에서는
 아동중심의 입양 정책 수립 지원,
 다양한 입양사후서비스 제공과
 입양인식개선을 위한 업무를 진행합니다.

